

典型案例汇编

	案例类型	
疫一徒制	三教改革	案上在共
新高徒	人才培养	1. 在 2. 式 3. 师 4. 师 5. 师 6. 师

师资队伍、三教改革、推广价值上进行描述，

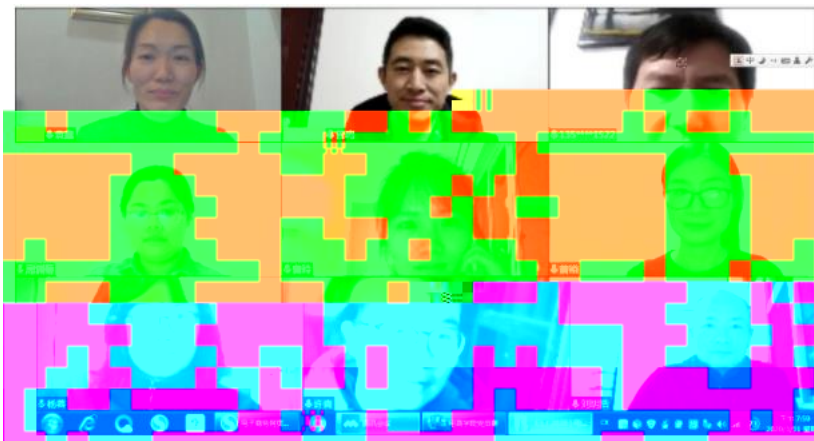
学，采用线
投身学习，
学习与抗疫

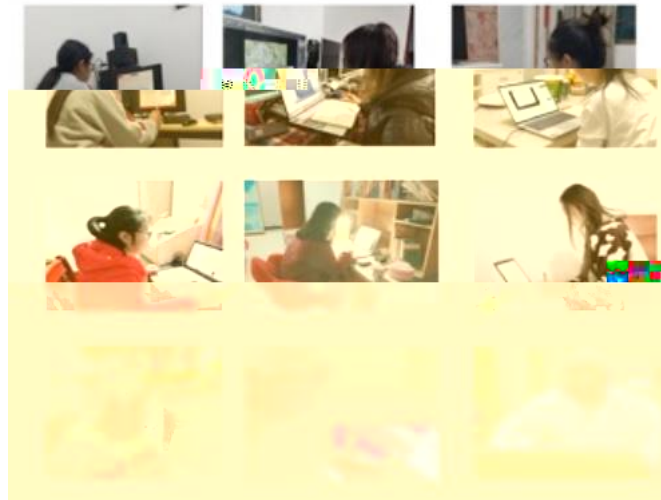
学模式
人才培养模

程
“双导师”

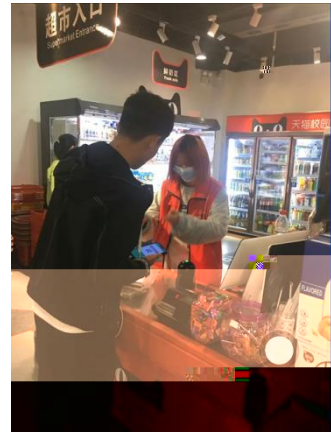
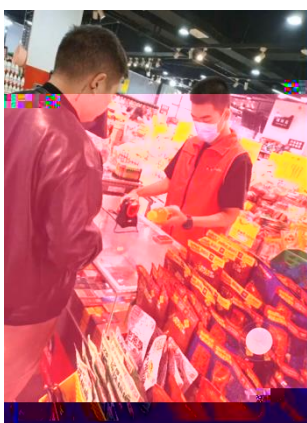
素质
方式

2020





2



3

19统计与会计3

签到 问卷 抢答 选人 评分 测验 活动库

抢答 03-10 16:40

2. 调查单位与填报单位的联系是 ()。 A. 二者是一致的 B. 二者有时是一致的 C. 二者没有关系 D. 调查单位大于...

3. 调查项目是指 ()。

4. 某市2020年1-3月工业增加值的环比发展速度分别为103%、105%、104%。则2020年1-3月工业增加值的环比发展速度为 ()。

5. 在统计调查中，调查对象是指 ()、()、()、()。

抢答 03-10 08:57

(答题时间)



